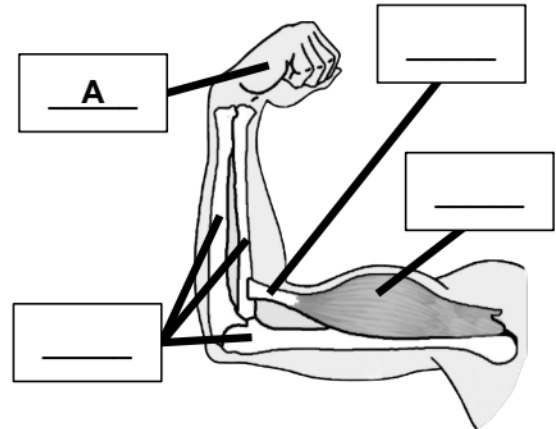


Evaluación

1. El dibujo a la derecha muestra el brazo y la mano de una persona. Este dibujo incluye varios **huesos**, un **tendón**, y un **músculo** que se encuentran dentro del brazo. Cada parte del brazo y de la mano tiene una función específica.

La lista a continuación es una lista de funciones. Léela y luego **escribe la letra de una función al lado de la parte del cuerpo a la que pertenece**. Hemos hecho la letra A por ti.



A: Agarra cosas

B: Da forma y estructura al brazo

C: Mueve los huesos

D: Une los huesos y el músculo

2. Cada parte del brazo tiene una función, y todas sus partes trabajan juntas en un sistema. Si una parte del sistema ya no está, el sistema no funcionará de la misma manera. Lee las siguientes oraciones sobre lo que podría pasar si falta una parte del sistema. **Encierra en un círculo todas las oraciones correctas**. Puede que haya más de una respuesta correcta.

- a. Si falta el músculo, el brazo ya no tendrá estructura porque los músculos son los que le dan al brazo su estructura.
- b. Si quitamos el tendón, el brazo se verá igual, pero el músculo ya no podrá mover el brazo porque ya no estará unido al hueso.
- c. Si quitamos los huesos, el brazo ya no tendrá estructura porque los huesos son los que le dan al brazo su estructura.
- d. Si quitamos el músculo y el tendón, el brazo se verá *casi* igual, pero ya no podrá moverse porque los músculos son los que mueven los brazos.

3. Nuestros brazos y manos nos ayudan a obtener y sostener comida. Eso significa que los brazos y las manos nos ayudan a sobrevivir. En las siguientes líneas, **explica** como los músculos, los huesos, y los tendones dentro de un brazo trabajan juntos como parte de un sistema que ayuda a las personas a comer (lo cual nos ayuda a sobrevivir).
